



Framesi Smoothing System

with
KeraSea
complex

- KERATIN
- ALGA NORI
- AMLA OIL

**DŁUGOTRWAŁY ZABIEG
WYGŁADZAJĄCY & ZAPOBIEGAJĄCY PUSZENIU SIĘ WŁOSÓW**

 framesi

PL

SYSTEM WYGŁADZAJĄCY Z KOMPLEKSEM KERASEA DLA UZYSKANIA JEDWABISTYCH WŁOSÓW

FRAMESI SMOOTHING SYSTEM

to profesjonalny zabieg, który sprawia, że włosy stają się gładkie jak jedwab, zdyscyplinowane i łatwe do rozczesania.

Z innowacyjną technologią oraz certyfikowaną formułą **bez formaldehydu** (testy przeprowadzone przez **GMB Consulenza e Ambiente**), **FRAMESI SMOOTHING SYSTEM** wykazuje efekt wygładzający, który eliminuje efekt puszenia się włosów w sposób trwały, skuteczny, jak i bezpieczny. Współdziałanie **kwasu glioksalowego** i **KOMPLEKSU KERASEA** tworzy nowe wiązania keratynowe oraz zmienia bezstresowo strukturę włosa, nadając mu jednocześnie grubość, jak i miękkość.

EN

THE SMOOTHING SYSTEM WITH KERASEA COMPLEX FOR HAIR LIKE SILK

FRAMESI SMOOTHING SYSTEM

is the professional treatment that makes hair as smooth as silk, disciplined and manageable.

With an innovative technology and a certified **formaldehyde-free** formula (tests performed by **GMB Consulenza e Ambiente**), **FRAMESI SMOOTHING SYSTEM** has a smoothing effect that lastingly, effectively and safely eliminates frizz. The joint action of **glyoxylic acid** and **KERASEA COMPLEX** creates new keratin links and reshapes the hair structure without stress, leaving it soft, with body.

ES

EL SISTEMA ALISADOR CON **KERASEA COMPLEX** PARA UN CABELLO SUAVE COMO LA SEDA

FRAMESI SMOOTHING SYSTEM

es el tratamiento profesional que proporciona un cabello liso como la seda, disciplinado y fácil de peinar.

Con una tecnología innovadora y una fórmula certificada **sin formaldehído** (pruebas realizadas por **GMB Consulenza e Ambiente**), **FRAMESI SMOOTHING SYSTEM** tiene un efecto alisador que elimina el encrespamiento de forma duradera, eficaz y segura. La acción conjunta del **ácido glioxílico** y del **KERASEA COMPLEX** crea nuevos enlaces queratínicos y remodela la estructura del cabello sin estresarlo pero dejándolo con cuerpo y suave.

PL

NAUKA, TECNOLOGIA I NATURA

Substancje czynne o właściwościach ochronnych oraz naprawczych stanowią sekret **KOMPLEKSU KERASEA**, opracowanego przez Laboratoria Badawcze Framesi dla:

- ZAPEWNIENIA DŁUGOTRWALE GŁADKICH WŁOSÓW
- ZWALCZANIA EFEKTU PUSZENIA SIĘ WŁOSÓW
- ODŻYWIENIA I NAPRAWY WŁOSÓW
- ZACHOWANIA NAWILŻENIA, POŁYSKU ORAZ MIĘKKOŚCI
- OCHRONY PRZED WILGOCIĄ, JAK I CZYNNIKAMI ZEWNĘTRZNYMI

EN

SCIENCE, TECHNOLOGY AND NATURE

Main principles with protective, repairing properties are the secret of the **KERASEA COMPLEX**, created by Framesi Research Laboratories to:

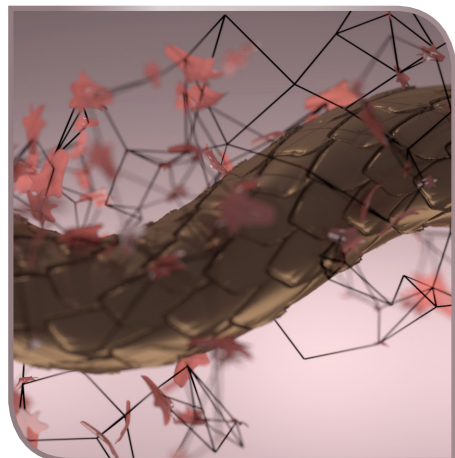
- ENSURE LONG-LASTING SMOOTHNESS
- FIGHT THE FRIZZ EFFECT
- NOURISH AND REPAIR HAIR
- KEEP HAIR HYDRATED, SOFT AND SHINY
- PROTECT AGAINST HUMIDITY AND EXTERNAL AGENTS

ES

CIENCIA, TECNOLOGÍA Y NATURALEZA

Los ingredientes activos con propiedades protectoras y reparadoras son el secreto de **KERASEA COMPLEX**, creado por los Laboratorios de Investigación de Framesi para:

- GARANTIZAR UN ALISADO DURADERO
- COMBATIR EL EFECTO ENCRESPAMIENTO
- NUTRIR Y REPARAR EL CABELLO
- MANTENER LA CABELLERA HIDRATADA, BRILLANTE Y SUAVE
- PROTEGER DE LA HUMEDAD Y DE LOS AGENTES EXTERNOS



PL

WYCIĄG Z ALGI NORI, o wysokim stężeniu protein i wolnych aminokwasów + **CAESALPINIA SPINOSA**, bogata w polisacharydy złożone, które chronią przed odwodnieniem

= NORI KOMPLEKS

tworzy na włosach jednolitą warstwę, która zamyka składniki aktywne oraz substancje nawilżające wewnątrz włókna włosa, przedłuża ich działanie w czasie, jak i zapobiega ich utracie w trakcie szplukwania.

EN

EXTRACT OF NORI SEAWEED, with a high concentration of proteins and free amino acids + **CAESALPINIA SPINOSA**, rich in complex polysaccharides which protect against dehydration

= NORI COMPLEX

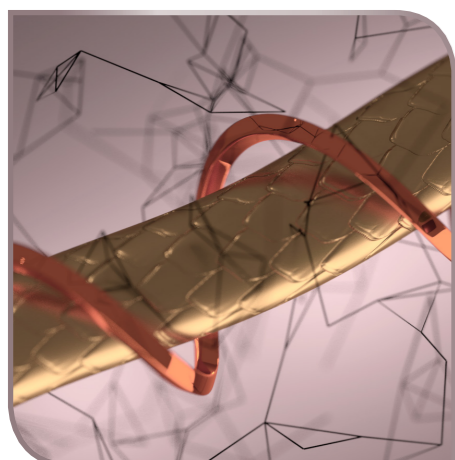
forms a film on hair that seals the active ingredients and hydrating agents inside the fibre, prolongs the action and stops dispersion when rinsed.

ES

EXTRACTO DE ALGAS NORI, con alta concentración de proteínas y aminoácidos libres + **CAESALPINIA SPINOSA**, rica en polisacáridos complejos que impiden la deshidratación

= NORI COMPLEX

forma una película uniforme en el cabello que sella los ingredientes activos y los agentes hidratantes en la fibra, extiende su acción a través del tiempo e impide que la dispersión durante la fase de aclarado.



POLIMER KATIONOWY

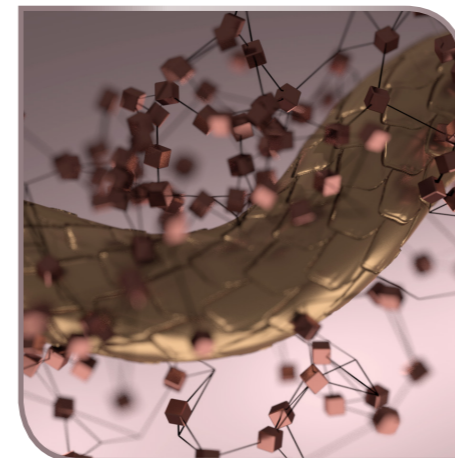
Uszczelnia łuskę włosa i nie narusza warstwy hydrolipidowej, chroniąc włókno przed wilgocią, jak i czynnikami zewnętrznymi.

CATIONIC POLYMER

Seals hair cuticles and respects the hydro-lipid layer protecting the shaft against humidity and external agents.

POLÍMERO CATIONICO

Sella las cutículas del cabello y respeta el manto hidrolipídico, protegiendo el tallo capilar de la humedad y de los agentes externos.



PL

KERATYNA HYDROLIZOWANA

Białko, które stanowi główny budulec włosów ulega zniszczeniu na skutek powtarzania zabiegów chemicznych, mycia, ekspozycji na słońce i zanieczyszczenia. Keratyna hydrolizowana jest w stanie łatwo wnikać do wnętrza włosa, wykonując proces naprawczy.

EN

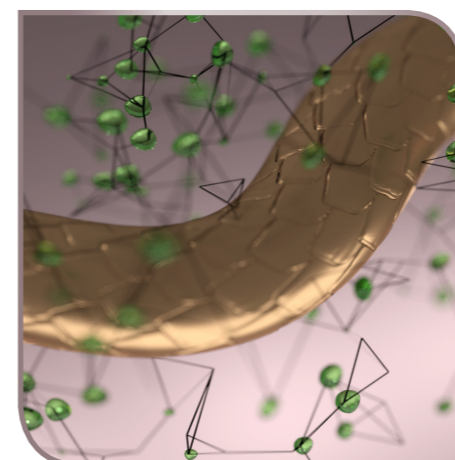
HYDROLYSED KERATIN

The protein hair is mainly made of is consumed by repeated chemical treatments, washing, exposure to sun and polluting agents. Hydrolysed Keratin can penetrate the hair easily, repairing it.

ES

QUERATINA HIDROLIZADA

La proteína de la que está compuesta principalmente el cabello se consume a causa de los tratamientos químicos, lavados, exposición al sol y a los agentes contaminantes. La queratina hidrolizada puede penetrar fácilmente en el cabello, reparándolo.



OLEJ AMLA

Uzyskiwany z indyjskiej rośliny o licznych właściwościach leczniczych i kosmetycznych, silnie tonizuje włosy oraz skórę głowy. Bogaty w taniny o niskiej masie cząsteczkowej, flawonoidy, polifenole, jak i witaminę E, nadaje połysk, jedwabistą miękkość, eliminuje ponadto puszenie się włosów.

AMLA OIL

Obtained from an Indian plant with multiple officinal and cosmetic properties, is a powerful tonic for hair and scalp. Rich in low molecular weight tannins, flavonoids, polyphenols and vitamin E, gives hair shiny, silky softness and eliminates frizz.

ACEITE DE AMLA

Se obtiene de una planta de la India con múltiples propiedades medicinales y cosméticas, es un poderoso tónico para el cabello y el cuero cabelludo. Rico en taninos de bajo peso molecular, flavonoides, polifenoles y vitamina E, da brillo, suaviza y elimina el efecto encrespamiento.

PL

POŚWIADCZENIE BEZPIECZEŃSTWA

FRAMESI SMOOTHING SYSTEM jest bezpieczny zarówno dla klientki, jak i fryzjera. Jego formuła **pozbawiona formaldehydu została przetestowana zgodnie z najsurowszymi standardami amerykańskimi oraz w zgodności z wymogami WE. W szczególności, przeprowadzone zostały dwa różne rodzaje analiz: analiza środowiskowa oraz laboratoryjna analiza instrumentalna.**

ANALIZA ŚRODOWISKOWA

Przeprowadzona w trakcie wykonywania usługi w salonie, w warunkach silnie niekorzystnych i restrykcyjnych (nadmiar produktu, pomieszczenie zamknięte oraz niewentylowane, prostownica do włosów w temperaturze 210° C).

ZASTOSOWANE STANDARDY:

- ocena ilościowa substancji rozproszonych w powietrzu, zgodnie z normą UNI 689, reprezentatywnych dla stopnia narażenia pracownika w trakcie wykonywania swoich zadań, biorąc pod uwagę cykle technologiczne i sposoby obróbki
- metoda analityczna NIOSH 2016 w celu określenia stężenia formaldehydu

WNIOSKI KOŃCOWE

Wszystkie przeprowadzone badania wykazały brak obecności formaldehydu w stosunku do limitów zaproponowanych przez **ACGIH** (American Conference of Governmental Industrial Hygienists–USA), przez **OSHA** (Occupational and Safety Health Administration–USA), przez **SCOEL** (Scientific Committee on Occupational Exposure Limits–Unia Europejska), przez **DFG** (Deutsche Forschungsgemeinschaft– Niemcy) oraz przez inne, znane Organy Krajowe. Poświadczenie na żądanie.

LABORATORYJNA ANALIZA INSTRUMENTALNA

FRAMESI SMOOTHING FLUID PLUS został umieszczony na prostownicy w temperaturze 200°C przez 30 minut w pomieszczeniu zamkniętym. Opary zostały w całości pobrane i poddane analizie. W tym przypadku także, wyniki kształtują się znacznie poniżej maksymalnych limitów wymaganych ustawowo.

EN

CERTIFICATIONS

Framesi Smoothing System is safe for both customer and hairdresser. Its formula, **without formaldehyde, was tested to meet the strictest American standards and complies with EC requirements.** More specifically, two different types of analysis were performed: environmental analysis and instrumental laboratory analysis.

ENVIRONMENTAL ANALYSIS

Performed during a salon treatment service, in highly detrimental, restrictive conditions (excess of product, environment closed and not ventilated, straightening iron at 210°C).

STANDARDS USED:

- quantitative assessment of substances dispersed in the air, pursuant to standard UNI 689, representative of what workers are exposed to when performing their tasks, considering technological cycles and processing methods
- analytical method used NIOSH 2016 to calculate the concentration of formaldehyde

FINAL OBSERVATIONS

All analyses performed detected no presence of formaldehyde in compliance with limits set by **ACGIH** (American Conference of Governmental Industrial Hygienists–USA), **OSHA** (Occupational and Safety Health Administration – USA), **SCOEL** (Scientific Committee on Occupational Exposure Limits–European Union), **DFG** (Deutsche Forschungsgemeinschaft–Germany) and other recognised National Authorities. Certification available on request.

INSTRUMENTAL LABORATORY ANALYSIS

FRAMESI SMOOTHING FLUID PLUS was placed on an iron at 200°C for 30 minutes in a closed environment. The fumes were completely aspirated and analysed. In this case too, the results were well below the restrictive legal limits.

ES

LAS CERTIFICACIONES

Framesi Smoothing System es seguro tanto para la cliente como para el peluquero. Su fórmula, **sin formaldehído, ha sido probada según los estándares americanos más severos y es conforme a los requisitos CE.** Especialmente, se han efectuado dos tipos de análisis distintos, el análisis medioambiental y el análisis instrumental de laboratorio.

ANÁLISIS MEDIOAMBIENTAL

Efectuado durante un tratamiento en el salón de belleza, en peores condiciones y más restrictivas (exceso de producto, local cerrado sin ventilación, plancha para cabello a 210 °C).

ESTÁNDARES UTILIZADOS:

- Evaluación cuantitativa de las sustancias suspendidas en el aire, de conformidad con la norma UNI 689, que representan la exposición a la que se someten los trabajadores mientras desempeñan sus tareas, considerando los ciclos tecnológicos y las modalidades de trabajo
- Metodología analítica NIOSH 2016 para determinar la concentración de formaldehído

OBSERVACIONES FINALES

Las investigaciones efectuadas han dado como resultado la ausencia de formaldehído con respecto a los límites propuestos por **ACGIH** (American Conference of Governmental Industrial Hygienists–EE. UU.), **OSHA** (Occupational and Safety Health Administration–EE. UU.), **SCOEL** (Scientific Committee on Occupational Exposure Limits–Unión Europea), **DFG** (Deutsche Forschungsgemeinschaft–Alemania) y otros Organismos Nacionales conocidos. Certificación a petición.

ANÁLISIS INSTRUMENTAL DE LABORATORIO

FRAMESI SMOOTHING FLUID se ha colocado en la plancha a 200° C durante 30 minutos en un local cerrado. Los humos han sido totalmente aspirados y analizados. También en este caso los resultados de los análisis están por debajo de los límites restrictivos impuestos por la ley.

Framesi
Smoothing
System

PRODUKTY / PRODUCTS / LOS PRODUCTOS

FRAMESI SMOOTHING SYSTEM SZAMPON 400 ml

PL

Detergent oczyszczający o kwaśnym pH, zawiera substancje powierzchniowo czynne pochodzenia roślinnego. Delikatnie i dogłębnie usuwa zanieczyszczenia skóry głowy oraz włosów, pozostawiając je miękkie oraz nawilżone.

SUBSTANCJE CZYNNY

- KERASEA KOMPLEKS
- NIE ZAWIERA SOLI, SIARCZANÓW I PARABENÓW
- BEZ GLUTENU

EN

Purifying pH acid shampoo with active plant principles. Removes scalp and hair impurities delicately, in-depth, leaving it soft and hydrated.

MAIN PRINCIPLES

- KERASEA COMPLEX
- NO SALT, SULPHATES AND PARABENS
- NO GLUTEN

ES

Detergente purificador de pH ácido con tensioactivos de origen vegetal. Elimina de forma delicada y profunda las impurezas del cuero cabelludo y del cabello, dejándolo suave e hidratado.

INGREDIENTES ACTIVOS

- KERASEA COMPLEX
- SIN SAL, SULFATOS NI PARABENOS
- SIN GLUTEN





FRAMESI SMOOTHING SYSTEM FLUID PLUS 400 ml

PL

Fluid do prostowania włosów na bazie kwasu, który przy pomocy ciepła przekształca wiązania keratynowe, eliminując puszenie się włosów i sprawiając, że stają się proste, błyszczące, doskonale wygładzone. Odświeżona formuła ułatwia szczotkowanie, sprawia, że praca fryzjera staje się szybsza, jak i wygodniejsza, skracając tym samym czas wykonywanej usługi.

SUBSTANCJE CZYNNE

- KERASEA KOMPLEKS
- NIE ZAWIERA FORMALDEHYDU I PARABENÓW
- BEZ GLUTENU

EN

Straightening, acid-based fluid that, helped by heat, remodulates the keratin links eliminating the frizz effect and making hair straight, brilliant and perfectly smooth. Its renewed formula facilitates brushing, making the hairdresser's job easier and faster and shortening service times.

MAIN PRINCIPLES

- KERASEA COMPLEX
- NO FORMALDEHYDE AND PARABENS
- NO GLUTEN

ES

Líquido alisador con base ácida que con la ayuda del calor remodela los enlaces queratínicos eliminando el efecto encrespamiento y dejando el cabello liso, brillante y suave. Su fórmula renovada facilita el brushing, haciendo que el trabajo del profesional sea más rápido y cómodo y acortando el tiempo del servicio.

INGREDIENTES ACTIVOS

- KERASEA COMPLEX
- SIN FORMALDEHÍDO NI PARABENOS
- SIN GLUTEN



FRAMESI SMOOTHING SYSTEM ODŻYWKA 400 ml

PL

Intensywny zabieg nawilżający i uszczelniający, który doskonali proces wygładzania, nadając włosom płynną teksturę oraz niezwykły, jak i trwały blask.

SUBSTANCJE CZYNNE

- KERASEA KOMPLEKS
- NIE ZAWIERA PARABENÓW
- BEZ GLUTENU

EN

Intensive hydrating, sealing system to perfect the smoothing treatment, giving hair a fluid texture and an extraordinary, lasting shine.

MAIN PRINCIPLES

- KERASEA COMPLEX
- NO PARABENS
- NO GLUTEN

ES

Tratamiento intensivo hidratante y sellador que perfecciona el tratamiento alisador, dando al cabello una textura fluida y un brillo extraordinario y duradero.

INGREDIENTES ACTIVOS

- KERASEA COMPLEX
- SIN PARABENOS
- SIN GLUTEN

METODA / THE METHOD / EL MÉTODO



STEP
1

PL

Rozprowadzić na skórze głowy i wilgotnych włosach **FRAMESI SMOOTHING SYSTEM SHAMPOO** oraz delikatnie masować. Dokładnie spłukać i powtórzyć czynność, jeśli to konieczne. Osuszyć włosy ręcznikiem oraz przejść do zastosowania **FRAMESI SMOOTHING SYSTEM CONDITIONER**.

EN

Spread **FRAMESI SMOOTHING SYSTEM SHAMPOO** over wet scalp and hair and massage delicately. Rinse thoroughly and repeat the operation if needed. Towel-dry and continue with **FRAMESI SMOOTHING SYSTEM CONDITIONER**.

ES

Distribuir **FRAMESI SMOOTHING SYSTEM SHAMPOO** en el cuero cabelludo y cabello húmedo y masajear con delicadeza. Aclarar bien y repetir la operación si es necesario. Secar con una toalla y aplicar **FRAMESI SMOOTHING SYSTEM CONDITIONER**.



STEP
2

Rozprowadzić na włosach w obfitej ilości odżywkę **FRAMESI SMOOTHING SYSTEM CONDITIONER**, masować i rozczesywać włosy przez przynajmniej **5 minut**. Dokładnie spłukać, osuszyć ręcznikiem oraz suszarką do włosów do **80%**. Przejść do zastosowania **FRAMESI SMOOTHING SYSTEM FLUID PLUS**.

Spread a generous amount of **FRAMESI SMOOTHING SYSTEM CONDITIONER** on hair, massage and comb hair for at least **5 minutes**. Rinse well, towel dry and then dry with a hair-dryer up to **80%**. Continue with **FRAMESI SMOOTHING SYSTEM FLUID PLUS**.

Distribuir en el cabello una cantidad generosa de **FRAMESI SMOOTHING SYSTEM CONDITIONER**, masajear y peinar el cabello durante al menos **5 minutos**. Aclarar bien, secar con una toalla y después con el secador hasta el **80%**. Proceder con **FRAMESI SMOOTHING SYSTEM FLUID PLUS**.

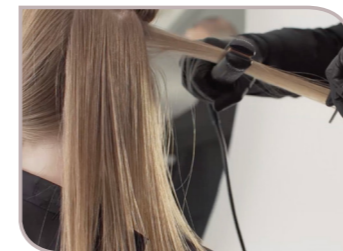


STEP
3

Podzielić włosy na szerokie kosmyki i począwszy od karku, rozprowadzić odpowiednim pędzlem stosowaną ilość **FRAMESI SMOOTHING SYSTEM FLUID PLUS** w zależności od rodzaju włosów, niemal do ich nasączenia. Dokładnie rozczesać, aby jednolicie rozprowadzić produkt oraz ułatwić wchłanianie substancji czynnych. Pozostawić na **20 minut**.

Divide hair into large locks and, starting from the nape, spread a suitable amount of **FRAMESI SMOOTHING SYSTEM FLUID PLUS** with the specific brush based on hair type, almost saturating hair. Comb carefully to spread the product uniformly and help absorb main principles. Leave on for **20 minutes**.

Dividir el cabello en mechones gruesos y, empezando por la nuca, distribuir con la paletina especial la cantidad adecuada de **FRAMESI SMOOTHING SYSTEM FLUID PLUS** según la cabellera, hasta casi saturar el cabello. Peinar cuidadosamente para distribuir el producto de modo homogéneo y para favorecer la absorción de los ingredientes activos. Dejar en exposición **20 minutos**.



STEP
4

PL

Bez spłukiwania, wysuszyć włosy suszarką, stosując szczotkę, utrzymując umiarkowane ciepło oraz wygładzając włosy, jak to tylko możliwe. Począwszy od karku, podzielić włosy na sekcje bardzo cienkie (maksymalnie pół centymetra) oraz użyć prostownicy na każdej sekcji w temperaturze **180/230°C od 5 do 15 razy, zgodnie ze strukturą włosów**. Dokładnie spłukać letnią wodą przez **2 minuty**. Osuszyć włosy ręcznikiem i zastosować odżywkę **FRAMESI SMOOTHING SYSTEM CONDITIONER**.

EN

Without rinsing, dry hair with brush and hair-dryer, keeping heat moderate and making hair as smooth as possible. Starting from the nape, divide hair into very thin sections (maximum half a centimetre) and use the iron, on each section, at **180/230°C from 5 to 15 times, based on hair structure**. Rinse carefully with luke-warm water for **2 minutes**. Towel-dry and continue with **FRAMESI SMOOTHING SYSTEM CONDITIONER**.

ES

Sin aclarar, secar el cabello con cepillo y secador, con calor moderado, dejando el cabello lo más liso posible. Empezando por la nuca, dividir el cabello en secciones delgadas (medio centímetro como máximo) y pasar la plancha, en cada sección, a **180/230°C de 5 a 15 veces, según la estructura del cabello**. Aclarar bien con agua templada durante **2 minutos**. Secar con una toalla y proceder con **FRAMESI SMOOTHING SYSTEM CONDITIONER**.



STEP
5

Rozprowadzić na wilgotnych włosach odżywkę **FRAMESI SMOOTHING SYSTEM CONDITIONER**, masować i starannie rozczesywać włosy przez przynajmniej **5 minut**. Obficie spłukać oraz przejść do stylizacji.

Spread **FRAMESI SMOOTHING SYSTEM CONDITIONER** on wet hair, massage and comb hair carefully for at least **5 minutes**. Rinse well and style.

Distribuir en el cabello húmedo **FRAMESI SMOOTHING SYSTEM CONDITIONER**, masajear y peinar el cabello con cuidado durante al menos **5 minutos**. Aclarar bien y peinar.

NB: w celu ożywienia koloru kosmetycznego, po spłukaniu odżywki **FRAMESI SMOOTHING SYSTEM CONDITIONER**, stosować **FRAMCOLOR ECLECTIC**, koloryzując bez amoniaku lub **FRAMCOLOR EXTRA CHARGE** i tonować długości pozostawiając na 10- 20 minut. Bardzo starannie spłukać.

NB: if you want to revive cosmetic color, after rinsing **FRAMESI SMOOTHING SYSTEM CONDITIONER** use **FRAMCOLOR ECLECTIC**, the ammonia-free color, or **FRAMCOLOR EXTRA CHARGE**, and shade lengths leaving it on for 10-20 minutes. Rinse very carefully.

NB: si desea reavivar el color cosmético, después de aclarar **FRAMESI SMOOTHING SYSTEM CONDITIONER** use **FRAMCOLOR ECLECTIC**, la coloración sin amoníaco, o **FRAMCOLOR EXTRA CHARGE**, y tonalice los medios dejando en exposición de 10 a 20 minutos. Aclarar muy bien.

Framesi Smoothing System

PL

USŁUGI DODATKOWE

Dwie szybsze i tańsze usługi zapobiegające puszeniu się włosów: **EXPRESS CURL DEFINER**, aby zmiękczyć oraz zdefiniować włosy falowane, jak i te bardzo kręcone, bez spłaszczenia ich objętości, **INFINITE BRUSHING**- jako zabieg podtrzymujący do wykonania po 1-2 miesiącach od usługi **FRAMESI SMOOTHING SYSTEM**.

EN

EXTRA SERVICES

Two faster, cheaper anti-frizz services: **EXPRESS CURL DEFINER** to soften and define wavy or very curly hair without flattening volume, **INFINITE BRUSHING** as maintenance treatment to be done every 1-2 months after the **FRAMESI SMOOTHING SYSTEM** service.

ES

SERVICIOS ADICIONALES

Dos servicios antiencrespamiento más rápidos y económicos: **EXPRESS CURL DEFINER** para suavizar y definir el cabello ondulado o muy rizado sin aplastar el volumen, **INFINITE BRUSHING** como tratamiento de mantenimiento a realizar de 1 a 2 meses después del servicio **FRAMESI SMOOTHING SYSTEM**.

EXPRESS CURL DEFINER



1. Umyj włosy za pomocą szamponu **FRAMESI SMOOTHING SYSTEM SHAMPOO**, następnie spłucz.
2. Nałóż odżywkę **FRAMESI SMOOTHING SYSTEM CONDITIONER**, pozostaw na **3 minuty** i spłucz.
3. Wysusz włosy do **80%** oraz nałóż **FRAMESI SMOOTHING SYSTEM FLUID PLUS** za pomocą odpowiedniego pędzla.
4. Pozostaw na **30 minut** pod źródłem ciepła. Spłucz i ponownie przejdź do zastosowania odżywki **FRAMESI SMOOTHING SYSTEM CONDITIONER**.
5. Spłucz i wysusz włosy przy pomocy dyfuzora.

1. Wash hair with **FRAMESI SMOOTHING SYSTEM SHAMPOO** and rinse.
2. Apply **FRAMESI SMOOTHING SYSTEM CONDITIONER**, leave on for **3 minutes** and rinse.
3. Dry hair **80%** and apply **FRAMESI SMOOTHING SYSTEM FLUID PLUS** with the specific brush.
4. Leave on for **30 minutes** under a source of heat. Rinse and then use **FRAMESI SMOOTHING SYSTEM CONDITIONER** again.
5. Rinse and dry with a diffuser.

1. Lavar el cabello con **FRAMESI SMOOTHING SYSTEM SHAMPOO** y aclarar.
2. Aplicar **FRAMESI SMOOTHING SYSTEM CONDITIONER**, dejar en exposición **3 minutos** y aclarar.
3. Secar el cabello un **80%** y aplicar **FRAMESI SMOOTHING SYSTEM FLUID PLUS** con la paletina especial.
4. Dejar actuar **30 minutos** bajo una fuente de calor. Aclarar y aplicar de nuevo **FRAMESI SMOOTHING SYSTEM CONDITIONER**.
5. Aclarar y secar con el difusor.

INFINITE BRUSHING



PL

1. Umyj włosy za pomocą szamponu **FRAMESI SMOOTHING SYSTEM SHAMPOO**, a następnie spłucz.
2. Nałóż odżywkę **FRAMESI SMOOTHING SYSTEM CONDITIONER**, pozostaw na **3 minuty** i spłucz.
3. Osusz włosy do **80%** oraz nałóż **FRAMESI SMOOTHING SYSTEM FLUID PLUS** za pomocą odpowiedniego pędzla.
4. Pozostaw na **30 minut** bez użycia źródła ciepła. Po upływie czasu nałożenia, przejdź do suszenia za pomocą suszarki, wykorzystując szczotkę.
5. Spłucz i ponownie nałóż odżywkę **FRAMESI SMOOTHING SYSTEM CONDITIONER**.
6. Spłucz oraz przedź dożądanego szczotkowania.

EN

1. Wash hair with **FRAMESI SMOOTHING SYSTEM SHAMPOO** and rinse.
2. Apply **FRAMESI SMOOTHING SYSTEM CONDITIONER**, leave on for **3 minutes** and rinse.
3. Dry hair **80%** and apply **FRAMESI SMOOTHING SYSTEM FLUID PLUS** with the specific brush.
4. Leave on for **30 minutes** without a source of heat. After that application time has gone by, dry with brush and hair-dryer.
5. Rinse and apply **FRAMESI SMOOTHING SYSTEM CONDITIONER** again.
6. Rinse and then brush as desired.

ES

1. Lavar el cabello con **FRAMESI SMOOTHING SYSTEM SHAMPOO** y aclarar.
2. Aplicar **FRAMESI SMOOTHING SYSTEM CONDITIONER**, dejar en exposición **3 minutos** y aclarar.
3. Secar el cabello un **80%** y aplicar **FRAMESI SMOOTHING SYSTEM FLUID PLUS** con la paletina especial.
4. Dejar actuar **30 minutos** sin fuente de calor. Una vez que haya transcurrido el tiempo de exposición, secar con cepillo y secador.
5. Aclarar y aplicar de nuevo **FRAMESI SMOOTHING SYSTEM CONDITIONER**.
6. Aclarar y proceder con el brushing deseado.

Framesi Smoothing System

PL

ZACHOWANIE REZULTATÓW W CZASIE

Dla włosów zawsze gładkich, łatwych do rozczesania i zdyscyplinowanych, niemal takich jak zaraz po zastosowaniu **FRAMESI SMOOTHING SYSTEM**, wystarczy pielęgnować je w domu specjalistycznymi, które gwarantują działanie synergiczne zapewniające trwalszy rezultat.

EN

MAINTAINING RESULTS OVER TIME

For hair that is always smooth, easy-to-comb and disciplined, as if just treated with **FRAMESI SMOOTHING SYSTEM**, just look after it at home using specialities guaranteeing a targeted, synergic action and longer-lasting result.

ES

MANTENER LOS RESULTADOS A LARGO PLAZO

Para mantener el cabello liso, fácil de peinar y disciplinado, como después del tratamiento con **FRAMESI SMOOTHING SYSTEM**, hay que cuidarlo también en casa con productos que garantizan un efecto sinérgico y un resultado más duradero.

FRAMESI SMOOTHING SYSTEM **CARING SHAMPOO** 250 ml



Delikatny szampon odżywczy, opracowany w celu przedłużenia efektu wygładzania włosów profesjonalnym zabiegiem **FRAMESI SMOOTHING SYSTEM**. Każde kolejne mycie gwarantuje odżywienie, nawilżenie oraz pomaga w zachowaniu gładkiej i jedwabistej tekstury włosów.

SPOSÓB UŻYCIA

Rozprowadzić na skórze głowy i wilgotnych włosach, delikatnie masując. Dokładnie spłukać oraz osuszyć włosy ręcznikiem przed nałożeniem **FRAMESI SMOOTHING SYSTEM MOISTURIZING LEAVE-IN**.

SUBSTANCJE CZYNNY

- KERASEA KOMPLEKS
- NIE ZAWIERA SOLI, SIARCZANÓW I PARABENÓW
- BEZ GLUTENU

Delicate, conditioning shampoo, studied to prolong the **FRAMESI SMOOTHING SYSTEM** treatment smoothing effect. Wash after wash, it softens, hydrates and helps maintain the texture of smooth, silky hair.

HOW TO USE

Spread on wet scalp and hair, massage gently. Rinse carefully and towel-dry before applying **FRAMESI SMOOTHING SYSTEM MOISTURIZING LEAVE-IN**.

MAIN PRINCIPLES

- KERASEA COMPLEX
- NO SALT, SULPHATES AND PARABENS
- NO GLUTEN

Champú acondicionador y delicado, estudiado para prolongar el efecto alisador del tratamiento **FRAMESI SMOOTHING SYSTEM** realizado en el salón de peluquería. Con cada lavado, suaviza, hidrata y ayuda a mantener la textura del cabello lisa y sedosa.

MODO DE EMPLEO

Aplique en el cuero cabelludo y en el cabello húmedo mediante un masaje delicado. Enjuague con atención y seque con una toalla antes de aplicar **FRAMESI SMOOTHING SYSTEM MOISTURIZING LEAVE-IN**.

INGREDIENTES ACTIVOS

- KERASEA COMPLEX
- SIN SAL, SULFATOS NI PARABENOS
- SIN GLUTEN

FRAMESI SMOOTHING SYSTEM **MOISTURIZING LEAVE-IN** 150 ml



PL

Spray odżywczy o natychmiastowym działaniu do włosów poddanych procesom **FRAMESI SMOOTHING SYSTEM**. Odżywia, zapewnia miękkość włosom oraz sprawia, iż stają się niezwykle posłuszne bez ich obciążania

SPOSÓB UŻYCIA

Rozprowadzić w równomierny sposób na długościach i końcówkach. Nie spłukiwać.

SUBSTANCJE CZYNNY

- KERASEA KOMPLEKS
- NIE ZAWIERA PARABENÓW
- BEZ GLUTENU

EN

Instant conditioning spray for hair treated with **FRAMESI SMOOTHING SYSTEM**. Nourishes and keeps hair soft and incredibly easy to manage without weighing it down.

HOW TO USE

Spread uniformly over lengths and ends. Do not rinse.

MAIN PRINCIPLES

- KERASEA COMPLEX
- NO PARABENS
- NO GLUTEN

ES

Spray acondicionador instantáneo para el cabello tratado con **FRAMESI SMOOTHING SYSTEM**. Nutre y mantiene el cabello suave e increíblemente dócil sin dejarlo pesado.

MODO DE EMPLEO

Distribuya de modo uniforme en los medios y en las puntas. No enjuague.

INGREDIENTES ACTIVOS

- KERASEA COMPLEX
- SIN PARABENOS
- SIN GLUTEN

SZYBSZA
USŁUGA



WYŁĄCZNY DYSTRYBUTOR:

WIKPOL S.C., RYNEK GŁÓWNY 30, 31-010 KRAKÓW

TEL: 12 451 45 59, E-MAIL: BIURO@WIKPOL.COM

WWW.FRAMESI.PL



 framesi