

framesi

PROFESSIONAL HAIR FASHION

FRAMCOLOR 2001

BASEBREAKER

THE COLOR HARMONY SYSTEM

BASE FRAMCOLOR 2001 BREAKER

ROZJAŚNIA O **2** POZIOMY - W **10** MINUT

CO TO JEST

FRAMCOLOR 2001 BASE BREAKER jest idealnym rozwiązaniem eliminującym różnicę koloru pomiędzy naturalnymi odrostami, a rozjaśnionymi włosami, harmonizując całość.

Dostępny w 2 formułach, oferując proste szybkie narzędzie do menu salonu.

**BASE BREAKER
NEUTRAL**

**W CELU ROZJAŚNIENIA
BEZ TONACJI**

**BASE BREAKER
COOL**

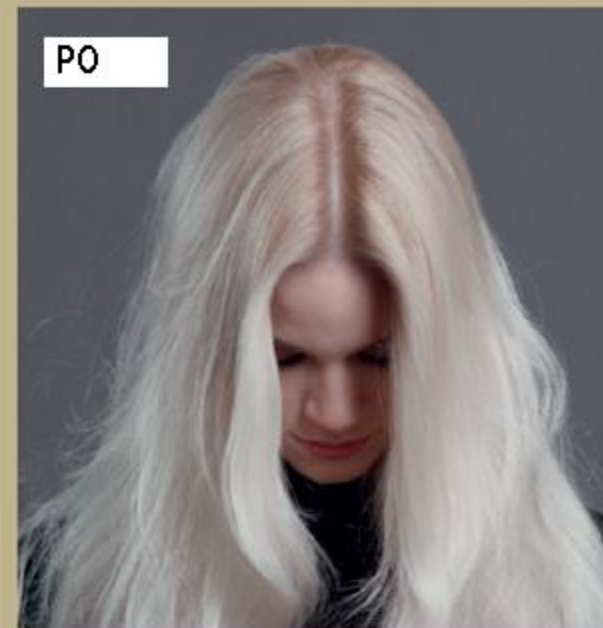
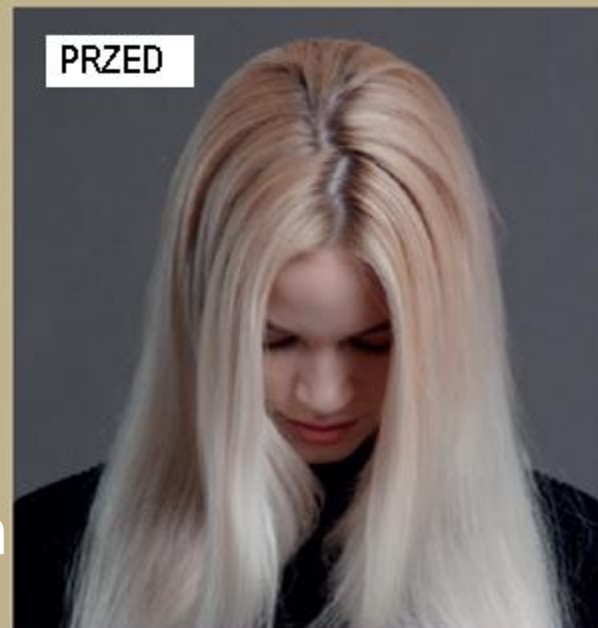
**W CELU ROZJAŚNIENIA
CHŁODNEJ TONACJI**

BASEBREAKER

FRAMCOLOR 2001

JAK TO DZIAŁA

- 1 Idealny do odświeżenia koloru między jedną, a drugą koloryzacją.
- 2 Niweluje kontrast pomiędzy nasadą i pasmami, gdy jest zbyt wyraźny.
- 3 Dodaje blasku farbowanym włosom w łatwy i szybki sposób.



JAK UŻYWAĆ



Wymieszaj 20 g **FRAMCOLOR 2001 BASE BREAKER** z 40 ml aktywatora 20 VOL.

Dobrze wymieszaj i nakładaj szeroką szczotką.

Nakładaj szybko i równomiernie na włosy naturalne, suche lub wysuszone ręcznikiem.

W przypadku niwelowania odrostów rozprowadź tylko po odrostach, pozostaw na 10 minut, a następnie spłucz szamponem i nałóż odżywkę.

TERAZ MOŻESZ ZWIĘKSZYĆ SWOJE OBROTY DZIĘKI FRAMCOLOR 2001 BASE BREAKER

FRAMCOLOR 2001 BASE BREAKER jest dostępny w formułach **NEUTRAL i COOL**, oferując proste, szybkie i opłacalne narzędzie do oferty salonu.

Postępuj zgodnie z tymi wskazówkami, aby zwiększyć przychody z usług koloryzacji!

1 PIERWSZE ROZJAŚNIANIE WŁOSÓW NATURALNYCH

Nałóż **FRAMCOLOR 2001 BASE BREAKER NEUTRAL** lub **COOL** od końcówek po nasadę.

Po spltukaniu, umyciu włosów szamponem i wysuszeniu, przystąp do usługi rozjaśniania.

2 KOLORYZACJA ODROSTÓW

Nałóż **FRAMCOLOR 2001 BASE BREAKER NEUTRAL** lub **COOL** tylko na odrosty, przed lub po zabiegu rozjaśniania.

3 ABY ZAMASKOWAĆ ODROSTY POMIĘDZY USŁUGAMI ROZJAŚNIANIA

Aby zaoferować konkretną usługę, która sprawi, że różnica kolorów jest bardziej subtelna, zastosuj **FRAMCOLOR 2001 BASE BREAKER NEUTRAL** lub **COOL** od nasady - do początku rozświetlonych włosów, nie przekraczając linii, która oddziela włosy naturalne od wcześniej rozjaśnionych włosów.

4 SZYBKIE KRYCIE BIAŁYCH/SIWYCH WŁOSÓW (POZIOMY 7-9)

FRAMCOLOR 2001 BASE BRAKER podnosi o 2 poziomy i jest idealny do delikatnego krycia białych/siwych włosów na niższych kolorach bazowych.

PYTANIA I ODPOWIEDZI

Czy możliwe jest stosowanie FRAMCOLOR 2001 BASE BREAKER na całe włosy?

Tak. Sprawia, że kolory są jaśniejsze i wzmacnia naturalne kolory.

PYTANIA I ODPOWIEDZI

Jaki jest czas usługi FRAMCOLOR 2001 BASE BREAKER?

FRAMCOLOR 2001 BASE BREAKER jest przeznaczony do aplikacji na 10 min. lub mniej.

Postępuj zgodnie z instrukcjami dołączonymi do produktu, aby zapobiec rozjaśnieniu koloru poza pożądany poziom.

PYTANIA I ODPOWIEDZI

Co stanie się, gdy FRAMCOLOR 2001 BASE BREAKER wejdzie w kontakt podczas aplikacji z istniejącym kolorem?

FRAMCOLOR 2001 BASE BREAKER nie rozjaśnia istniejącego stałego koloru.

Zaleca się jednak zachować ostrożność, aby nie nakładać na istniejące kolory podczas farbowania z kolorami półprzezroczystymi.

PYTANIA I ODPOWIEDZI

Czy mogę pokryć linię odrostów z FRAMCOLOR 2001 BASE BREAKER?

FRAMCOLOR 2001 BASE BRAKER rozjaśnia naturalny kolor o dwa poziomy i delikatnie kontroluje ciepłą tonację, pozostawiając chłodną tonację.

Może być mniej lub bardziej zalecane, aby nakładać na rozjaśnione włosy, ale należy tego unikać w przypadku koloryzacji tonującej.

PYTANIA I ODPOWIEDZI

Czy możesz uzyskać te same rezultaty przy użyciu istniejących kolorów linii FRAMCOLOR?

FRAMCOLOR 2001 BASE BREAKER to nowe narzędzie i oferuje doskonałą możliwość kontroli i przewidywalności wyniku koloryzacji.

Co więcej, jest szybszy i ma lepszy stosunek jakości do ceny.

PYTANIA I ODPOWIEDZI

Czy mogę użyć produktu tonującego po FRAMCOLOR 2001 BASE BREAKER?

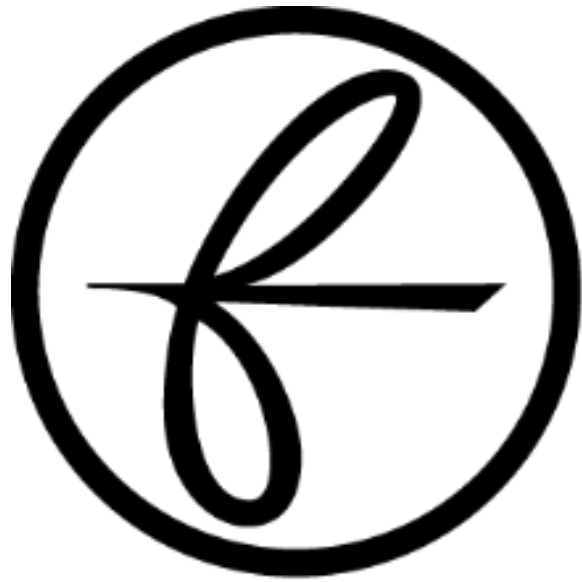
Tak, jeśli chcesz.

Podczas tonowania po użyciu **FRAMCOLOR 2001 BASE BREAKER**, końcówki mogą być bardziej nasycone lub bardziej intensywne niż zwykle po tonowaniu.

PYTANIA I ODPOWIEDZI

Jak zdecydować, czy skorzystać z FRAMCOLOR 2001 BASE BREAKER NEUTRAL, czy COOL?

Wybierz **FRAMCOLOR 2001 BASE BREAKER NEUTRAL** rozjaśnić odcień o dwa poziomy; wybierz **FRAMCOLOR 2001 BASE BREAKER COOL** , aby skorygować ciepłą tonację na lekko chłodną i rozjaśnić odcień o dwa poziomy.



framesi

PROFESSIONAL HAIR FASHION

Wyłączny dystrybutor:

WIKPOL s.c.

Rynek Główny 30

31-010 Kraków

Tel. 12 451 45 59

e-mail: biuro@wikpol.com

www.framesi.pl